

Vivere la Casa

Il servizio da tè color menta con pois bianchi (Green Gate), la scatola dei biscotti e il mazzetto di rose profumate formano una romantica natura morta. Qui sotto.

La scena bucolica riprodotta sulle piastrelle dipinte a mano è ispirata al modello originale esposto al Natural History Museum di Londra. Nella foto in basso.

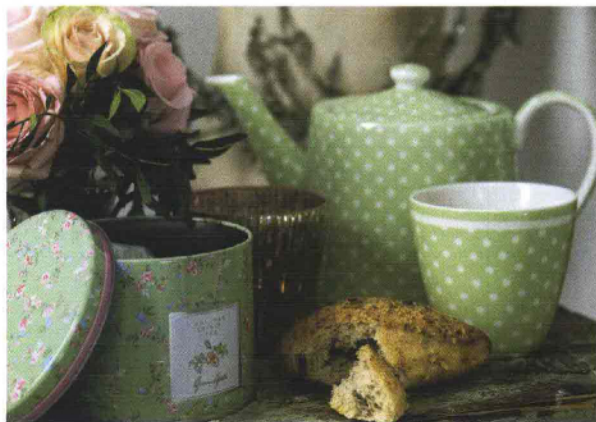
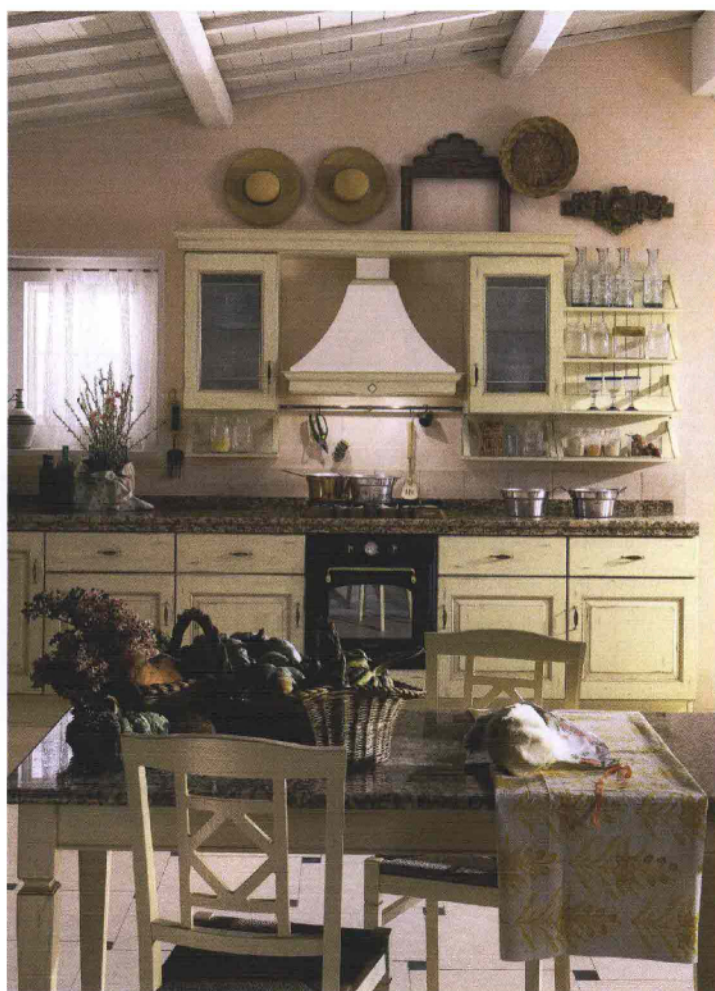
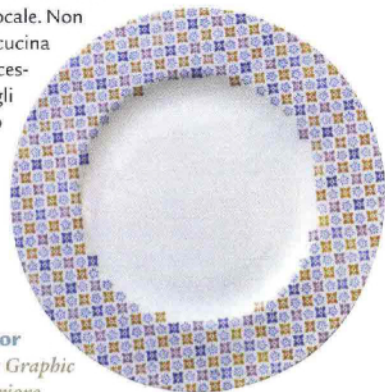


Foto: Andreas von Einsiedel, Green Gate, Ib Laursen, Robinson & Cornish (2)

Finitura artigianale per il modello Belvedere di **Scavolini**, in massello di rovere anticato a poro aperto. Di linea classica, propone otto diverse colorazioni e una vasta scelta di soluzioni dal gusto tradizionale. A destra.



pastello. Cuscini e tende, proprio come in soggiorno, conferiscono all'ambiente un tocco confortevole e sottolineano il fascino accogliente del locale. Non tutto quello che si inserisce in una cucina di ispirazione inglese deve essere necessariamente funzionale: accanto agli utensili pratici e di uso quotidiano trovano posto anche elementi decorativi, fondamentali per trasformare, quello che una volta era considerato un "locale di servizio" in un vero e proprio living.



Piccoli motivi multicolor per il servizio da tavola Arnmüt Graphic in porcellana di qualità superiore. Villeroy & Boch. A destra.

